

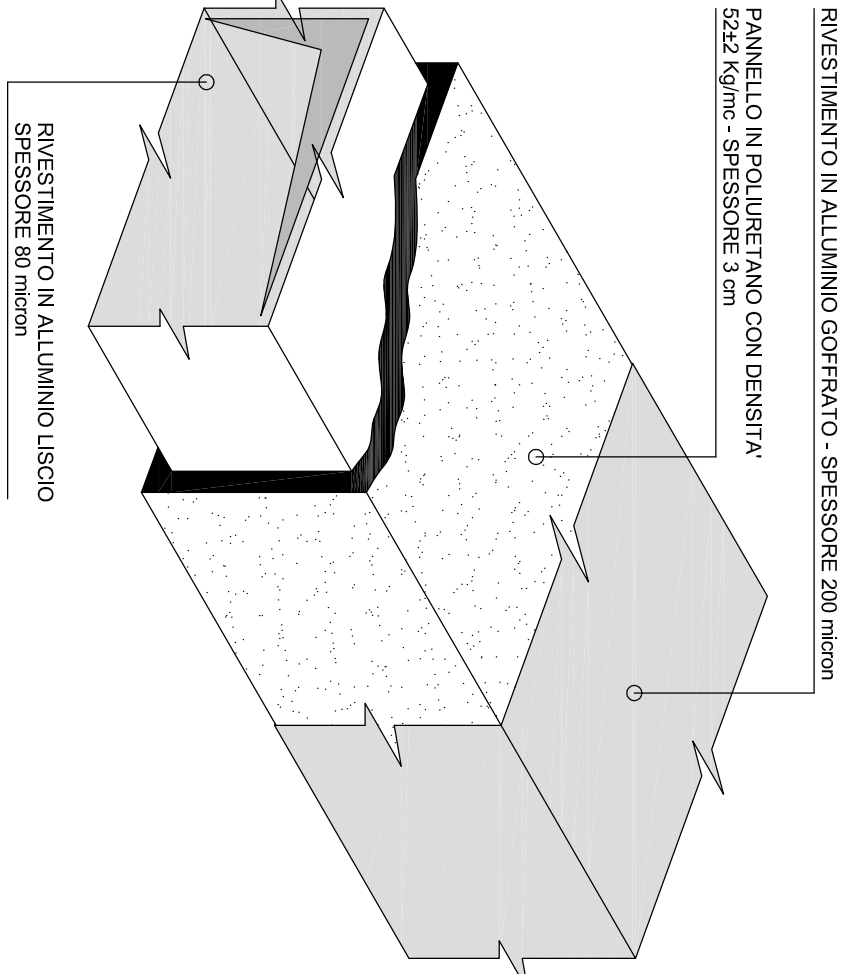
LEGENDA:

- CANALE DI MANDATA IN PAL
- CANALE DI RIPRESA IN PAL
- CANALE FLESSIBILE DI ASPIRAZIONE E MANDATA ARIA
- BOCCHETTA DI MANDATA CON UGELLI ORIENTABILI  
TIPO TECHNIK - Modello MDKU
- BOCCHETTA DI RIPRESA A CANALE  
TIPO TECHNIK - Modello M60 - PASSO 20
- VALVOLE DI VENTILAZIONE DI RIPRESA AMBIENTE  
TIPO TECHNIK - Modello M17
- VALVOLE DI VENTILAZIONE DI MANDATA AMBIENTE  
TIPO TECHNIK - Modello NE
- DIFFUSORE A FLUSSO ELICOIDALE A DIREZIONE VARIABILE  
TIPO TECHNIK - Modello MRE Q - DI MANDATA
- DIFFUSORE LINEARE A FERRITTOIE INTERMEDIE  
TIPO TECHNIK - Modello M32 S
- REGOLATORE DI PORTATA ARIA  
TIPO TROX
- BATTERIA DI POST RISCALDAMENTO / RAFFRESCAMENTO  
TIPO TROX
- SERRANDA TAGLIAFUOCO  
REI 90
- GRIGLIA DI TRANSITO

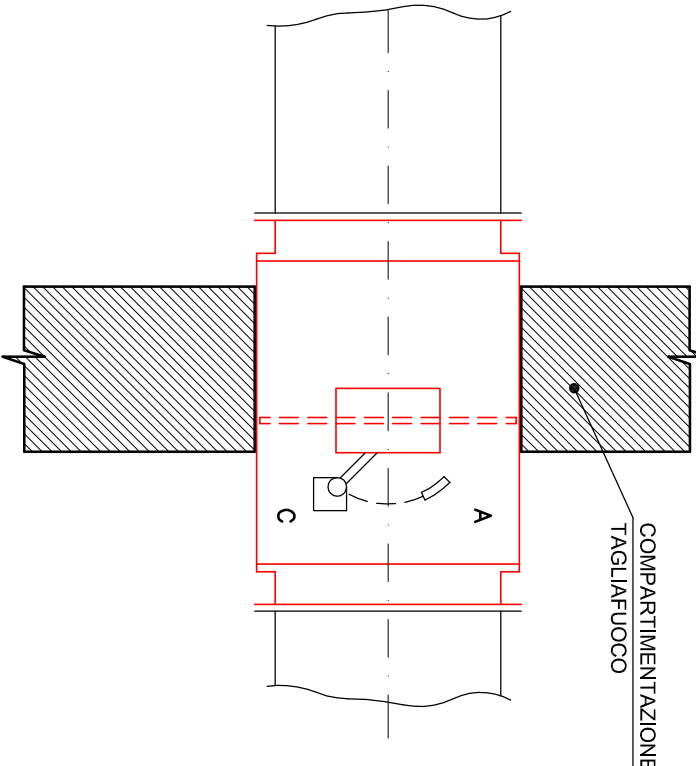
N.B.

- LA DISPOSIZIONE DELLE APPARECCHIATURE E DELLE TUBAZIONI VA INTERPRETATA IN FUNZIONE DELLE LIMITAZIONI E DELLA PRECISIONE CHE LA RAPPRESENTAZIONE GRAFICA (SCHEMATICA E SIMBOLICA) CONSENTE.  
- EVENTUALI VARIANTI AL PROGETTO, ANCHE MINIME, DEVONO ESSERE CONCORDATE PER ISCRITTO CON IL PROGETTISTA, IN CASO CONTRARIO DECADO OGNI RESPONSABILITÀ DA PARTE DEL PROGETTISTA STESSO.

PARTICOLARE CANALE ARIA IN PANNELLO SANDWICH



PARTICOLARE SERRANDA TAGLIAFUOCO A CANALE



DISTINTA PORTATE E DEPRESSIONI DEI LOCALI				
DESCRIZIONE VANO	VOLUME AMBIENTE	RICAMBI ORARI	PORTATA MANDATA	DEPRESSIONE DELL'ARIA
SALA INIETTORATO	33	8	264	- 20
BAGNO PERSONALE	13	5	65	- 20
CAMERA CALDA	29	10	290	+ 10
FILTRO	10	20	200	- 30
ASSISTENZA PAZIENTI	51	8	408	- 20
W.C. ASSISTENZA PAZIENTI	6	8	48	- 20
CORRIDOIO	79	5	395	- 10
RIPOSTIGLIO	23	5	115	- 10
SALA REFERTAZIONE	58	5	290	- 10
DIAGNOSTICA 2	59	8	472	- 20
SALA COMANDI	23	5	115	- 10
DIAGNOSTICA 1	107	8	856	- 20
ZONA FILTRO IN USCITA	23	8	184	- 20
BAGNO DECONTAMINAZIONE	10	8	80	- 20
ATTESA CALDA	131	8	1048	- 20
BAGNO CALDO	26	8	208	- 20

TABELLA DI SELEZIONE VALVOLE DI VENTILAZIONE	
DIAMETRO NOMINALE	PORTATA D'ARIA ESTRATTA (m³/h)
DN 80	DA 30 A 50
DN 100	DA 30 A 60
DN 120	DA 60 A 110
DN 150	DA 110 A 140
DN 180	DA 140 A 250
DN 200	DA 250 A 430

LE VALVOLE DI VENTILAZIONE DEVONO ESSERE REGOLATE MEDIANTE UNA MANOVRA IN FUNZIONE DELL'ESTRAZIONE RICHIESTA

ELENCO REGOLATORI DI RIPRESA N.B. QUOTARE REGOLATORI RETTANGOLARI

LOCALE TRATTATO	PORTATA ARIA	DIMENSIONI
	m³/h	cm
SALA INIETTORATO	290	TV/RD/125/BCO
BAGNO PERSONALE	72	TV/RD/100/BCO
CAMERA CALDA	319	TV/RD/125/BCO
FILTRO	220	TV/RD/100/BCO
ASSISTENZA PAZIENTI	449	TV/JD/200x100/BCO
W.C. ASSISTENZA PAZIENTI	53	
CORRIDOIO	435	TV/JD/300x100/BCO
RIPOSTIGLIO	127	TV/RD/100/BCO
SALA REFERTAZIONE	319	TV/RD/125/BCO
DIAGNOSTICA 2	519	TV/JD/300x100/BCO
SALA COMANDI	127	TV/RD/100/BCO
DIAGNOSTICA 1	942	TV/JD/300x200/BCO
ZONA FILTRO IN USCITA	202	TV/RD/125/BCO
BAGNO DECONTAMINAZIONE	88	
ATTESA CALDA	1153	TV/JD/300x200/BCO
BAGNO CALDO	229	TV/RD/125/BCO

AZIENDA U.L.S.S. 21 - LEGNAGO - SERVIZIO TECNICO -

DEMINIAZIONE

PROGETTO IMPIANTO DI CONDIZIONAMENTO ED AERAZIONE DEL REPARTO DI MEDICINA NUCLEARE PRESSO IL PIANO TERRA BLOCCO SUD.

OGGETTO

IMPIANTI MECCANICI  
PIANTA PIANO TERRA  
RIPRESA ARIA

Progettista  
Panzeri Ing. Firenze

Direttore Lavori  
Panzeri Ing. Firenze

Impresa esecutrice

File  
3504-M03-00

Data  
Febbraio 2012

Data Aggiornamento

Traccia n°  
M03

Scala  
1:100

Via Gianella, 1  
37045 Legnago VR  
Tel. 0443622333  
Fax. 0443622884